

**LEMBAR SOAL**

Mata Pelajaran : Biologi  
Kelas : VIII (Delapan)  
Hari/Tanggal : .....  
Nama Lengkap : .....

**Pilihlah satu jawaban yang kamu anggap paling benar!**

1. Berikut ini yang bukan merupakan tulang anggota badan adalah...
- a. tulang belakang
  - b. tulang dada
  - c. tulang lengan
  - d. tulang rusuk

2. Berikut ini merupakan fungsi rangka manusia, *kecuali* ...
- a. Malindungi organ tubuh yang lunak
  - b. Memberi bentuk tubuh
  - c. Tempat melekatnya otot
  - d. Sebagai alat gerak aktif

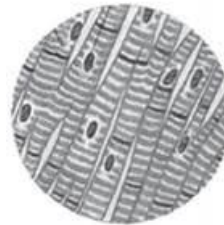
3. Perhatikan data berikut!
- 1) Tulang selangka
  - 2) Tulang lengan atas
  - 3) Tulang dada
  - 4) Tulang usus
  - 5) Tulang duduk
  - 6) Tulang belikat
  - 7) Tulang paha
- Tulang yang bentuknya pipih adalah ...
- a. 1, 2, 7
  - b. 1, 3, 6
  - c. 3, 5, 6
  - d. 4, 5, 7

4. Sendi yang memungkinkan gerakan hampir ke segala arah adalah...
- a. sendi putar
  - b. sendi pelana
  - c. sendi engsel
  - d. sendi peluru

5. Berikut adalah ciri-ciri otot ....
- 1) berfungsi dalam pergerakan

- 2) bekerja di bawah kesadaran kita
- 3) memiliki struktur gelap dan terang
- a. otot polos
- b. otot bisep
- c. otot lurik
- d. otot jantung

6. Perhatikan gambar otot berikut.



- Sifat dari otot tersebut adalah ...
- a. Bekerja secara sadar
  - b. Bekerja secara tidak sadar
  - c. Berbentuk gelendong
  - d. Melekat pada rangka

7. Otot yang terdapat pada telapak tangan dan berfungsi untuk menengadahkan telapak tangan disebut ...
- a. Supinator
  - b. Pronator
  - c. Fleksor
  - d. Ekstensor

8. Perhatikan gambar berikut.



Gangguan yang terjadi pada tulang di gambar merupakan akibat kebiasaan posisi duduk yang salah, kelainan tulang tersebut disebut ....

- a. Kifosis
- b. Skoliosis
- c. Fraktura
- d. Lordosis

9. Pak Amin terjatuh dan mengalami patah tulang yang cukup serius. Menurut analisis dokter, hal ini terjadi karena tulang Pak Amin mengalami keropos. Kelainan yang diderita Pak Amin dan penyebabnya adalah ...

- a. Aterosklerosis, karena kekurangan vitamin D
- b. Aterosklerosis, karena kekurangan unsur besi
- c. Osteoporosis, karena kekurangan unsur kalsium
- d. Osteoporosis, karena kekurangan unsur kalium

10. Gerak tumbuhan yang arahnya tidak dipengaruhi datangnya rangsang sinar matahari disebut gerak ....

- a. Fotonasti
- b. Geotropisme
- c. Fototropisme
- d. Kemotropisme

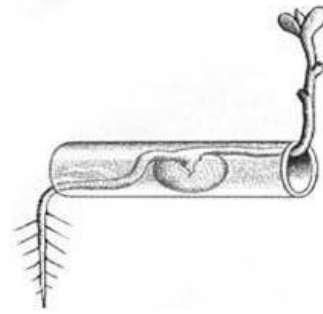
11. Membuka dan menutupnya stomata disebut gerak ....

- a. Taksis
- b. Nasti kompleks
- c. Tropisme
- d. Kemotropisme

12. Bunga tulip dapat membuka karena pengaruh ....

- a. Suhu
- b. sinar matahari
- c. air
- d. sentuhan

13. Perhatikan gambar!



Gerak tumbuhan pada bagian ujung tanaman disebut ...

- a. Hidrotropisme
- b. Tigmotropisme
- c. Geotropisme positif
- d. Geotropisme negatif

14. Buah polong seperti lamtoro, jika kering akan pecah dan bijinya akan terlempar, hal ini disebut gerak ....

- a. Higroskopis
- b. Hidrotaksis
- c. Fotonasti
- d. Kemotaksis

15. Gerak Euglena yang selalu mendekati cahaya disebut ....

- a. fototaksis
- b. kemotaksis
- c. fototropis
- d. kemotropis

16. Zat makanan yang tidak perlu dicerna terlebih dahulu oleh tubuh, diantaranya ....

- a. vitamin dan mineral
- b. karbohidrat dan vitamin
- c. mineral dan protein
- d. lemak dan protein

17. Perhatikan tabel berikut.

No	Zat Makanan	Hasil Pemecahan
1	Karbohidrat	a. Asam lemak
2	Protein	b. Glukosa
3	Lemak	c. Asam amino

Pasangan zat yang sesuai adalah...

- a. 1a, 2b, 3c
- b. 1b, 2a, 3c

- c. 1c, 2a, 3b
- d. 1b, 2c, 3a

18. Urutan saluran pencernaan manusia yang benar adalah....

- a. mulut, lambung, kerongkongan, usus halus dan usus besar
- b. mulut, kerongkongan, usus halus, usus besar dan lambung
- c. mulut, kerongkongan, lambung, usus besar dan usus halus
- d. mulut, kerongkongan, lambung, usus halus dan usus besar

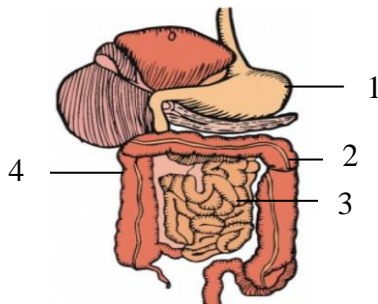
19. Vitamin A, D, E dan K dapat larut dalam...

- a. air
- b. susu
- c. darah
- d. lemak

20. Enzim yang terdapat pada air ludah berfungsi mengubah...

- a. Protein menjadi pepton
- b. Lemak menjadi asam lemak
- c. Amilum menjadi glukosa
- d. Karbohidrat menjadi glukosa

21. Perhatikan organ berikut.



Pencernaan makanan yang bersifat mekanis dan kimiawi terjadi di....

- a. 1
- b. 2
- c. 3
- d. 4

22. Pernyataan yang sesuai antara organ pencernaan dengan enzim yang dihasilkan ditunjuk oleh ...

	Organ	Enzim yang dihasilkan
a	Lambung	Tripsin
b	Pankreas	Renin
c	Usus halus	Pepsin
d	Mulut	Ptialin

23. Alat pencernaan pada manusia yang berfungsi untuk menyerap kelebihan air dari proses pencernaan makanan sehingga sisa-sisa makanan menjadi berupa padatan disebut ...

- a. jejunum
- b. kolon
- c. duodenum
- d. rektum

24. Di antara penyakit berikut yang berhubungan dengan pola makan adalah . . . .

- a. Migren
- b. Amandel
- c. Masuk angin
- d. Asam urat

25. Penyakit pada sistem pencernaan yang disebabkan oleh penyerapan air yang berlebihan oleh usus penyerapan (ileum) menyebabkan air pada usus besar sedikit sehingga susah buang air besar disebut ...

- a. Diare
- b. Sembelit/konstipasi
- c. Tukak lambung
- d. Koli

26. Dari pernyataan berikut ini, yang bukan fungsi darah adalah ....

- a. mengangkut oksigen dan karbon dioksida
- b. pembunuh kuman
- c. meneruskan rangsangan dari otak
- d. mengangkut sisa metabolisme

27. Bahaya yang terjadi jika resipien menerima transfusi darah dari donor yang golongan darahnya tidak sama adalah ....

- a. aliran darah tidak akan berhenti jika ada luka
- b. tubuh resipien akan melemah
- c. mengakibatkan anemia
- d. terjadi penggumpalan darah

28. Urutan peredaran darah yang benar, yaitu ....
- seluruh tubuh -bilik kanan -serambi kanan -paru-paru -bilik kiri - serambi kiri -seluruh tubuh.
  - seluruh tubuh-bilik kiri -serambi kiri -paru-paru -bilik kanan - serambi kanan -seluruh tubuh.
  - seluruh tubuh -serambi kanan -bilik kanan -paru-paru -serambi kiri - bilik kiri -seluruh tubuh.
  - seluruh tubuh -serambi kiri -bilik kiri -paru-paru -serambi kanan - bilik kanan -seluruh tubuh.
29. Bagian darah yang berfungsi mengangkut oksigen adalah ....
- Trombosit
  - Plasma darah
  - Eritrosit
  - Leukosit
30. Darah yang banyak mengandung terdapat dalam pembuluh yang mengalirkan darah dari....
- jantung ke paru-paru
  - paru-paru ke serambi kiri jantung
  - tubuh ke jantung
  - paru-paru ke serambi kanan jantung